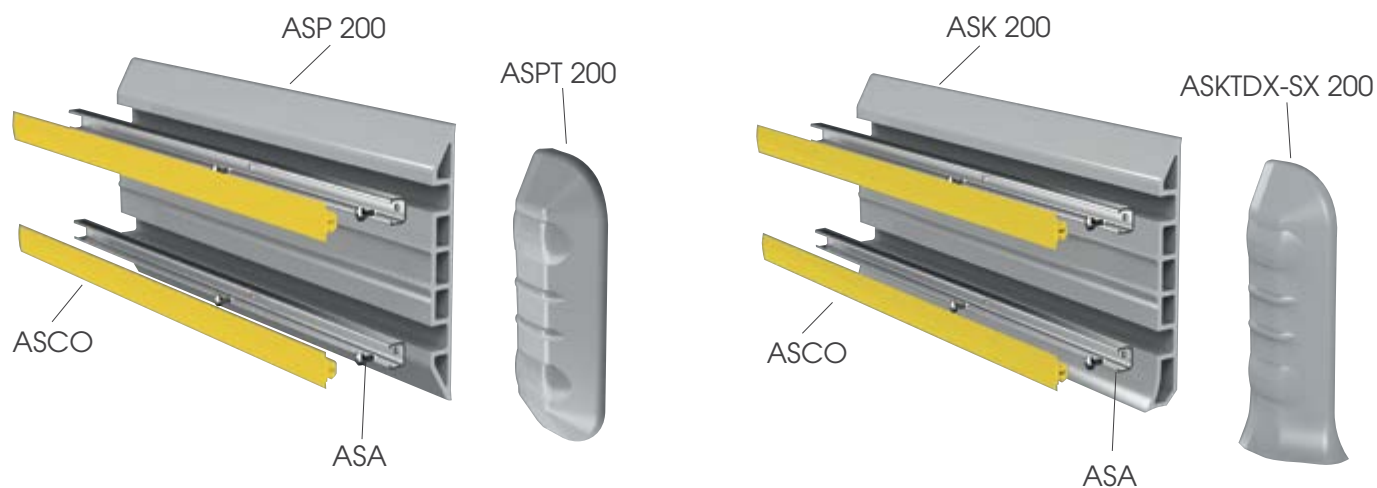
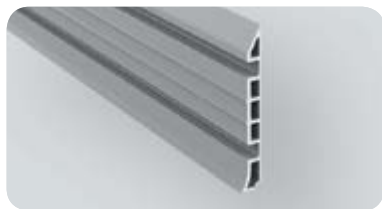


## Wandschutz

Antishock System mit Sockel- und Wandschutz aus elastischem Material zur Anwendung in Kühlräumen, Tiefkühlräumen und Außenbereichen. Durch die Elastizität des Kunststoffes werden Anstöße hervorragend abgefangen.



# Wall Bumpers



**ASK 200**

ELASTISCH

Länge **4.000 mm**  
VPE **2 St./Karton**  
Farbe **B C**



**ASK2I200**

ELASTISCH

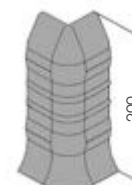
VPE **gewünschte Anzahl**  
Farbe **B**



**ASK2E 200**

ELASTISCH

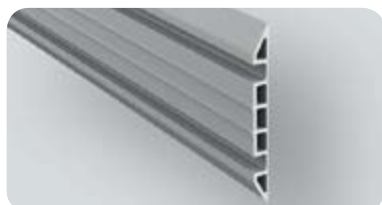
VPE **gewünschte Anzahl**  
Farbe **B**



**ASKDX-SX 200**

ELASTISCH

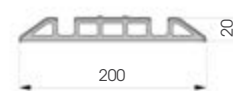
VPE **gewünschte Anzahl**  
Farbe **B**



**ASP 200**

ELASTISCH

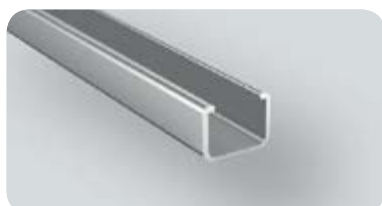
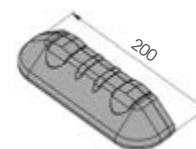
Länge **4.000 mm**  
VPE **2 St./Karton**  
Farbe **B C**



**ASPT 200**

ELASTISCH

VPE **10 St./Karton**  
Farbe **B D**



**ASA**

Material **Aluminium**  
Länge **4.000 mm**  
VPE **8 pz / bundle**



**ASCO**

ELASTISCH

VPE **2 St./Karton**  
L = **32.000 mm**  
Farbe **A B C D G**

